



ハホニコ ケアリスト

ハホニコでは、お客様の毛髪や頭皮のお悩みを解決するために、健康な毛髪や頭皮を知ることからダメージの原因を探り、健康な状態に導くケア方法やそれぞれに合わせたホームケアの提案、デザイン作りの提案を行っています。

ハホニコ社員は、自社基準の知識やカウンセリング能力をクリアしたケアリストとして、全国の美容師に講習を行っています。また、プロフェッショナルスキルを持つ美容師を育成するためのハホニコアカデミーが約8年前からスタートし、全国から集まった美容師に対してケアリスト講習会を行っています。現在約1600名のケアリストが誕生しています。

ハホニコケアリストアカデミーとは

ハホニコケアリストアカデミーは、美容師がお客様と一生涯お付き合いをしていくためのスキルを習得するセミナーです。

『サイエンス』『毛髪の誕生と構造』『カウンセリング』の3項目に重点を置き、毛髪の誕生の歴史から、最新の毛髪微細構造を通じて、毛髪の知識を深めていきます。

またダメージの原因やそれに対する処理法をお伝えし、グループワークにおいて実際のサロンワークに近い流れで体験を行います。



ハホニコケアリストとしてヘアケア、頭皮の基礎・応用をお伝えできます。 

1 シャンプーの仕方

4 頭皮マッサージの仕方

2 ブラッシングの仕方

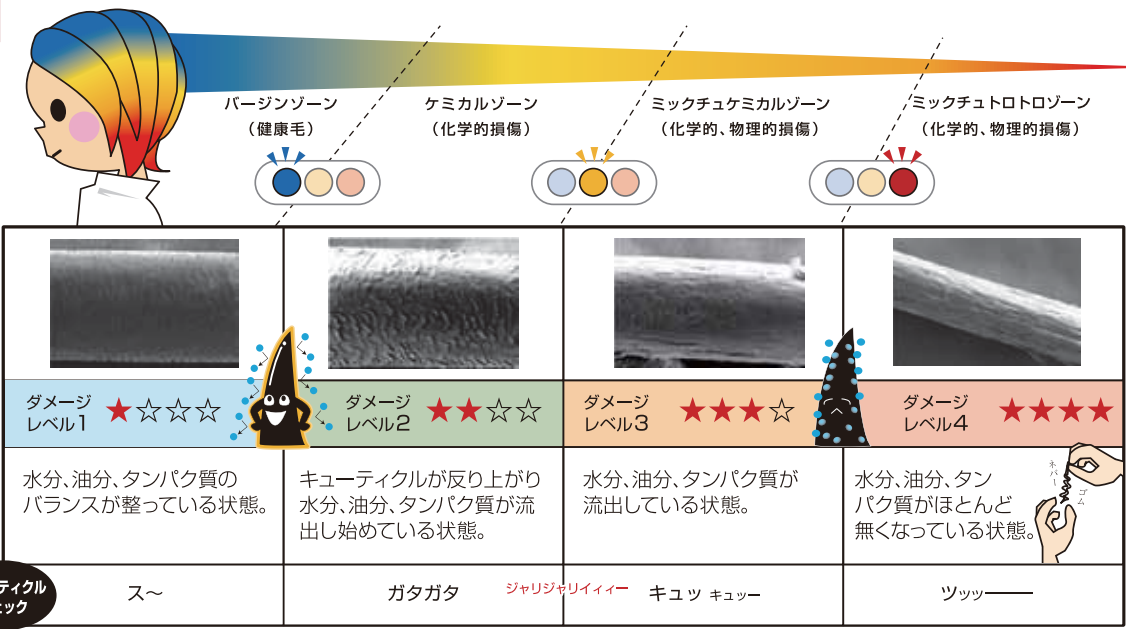
5 ダメージから守るケアの仕方

3 ドライの仕方

6 毛髪チェック、頭皮チェック




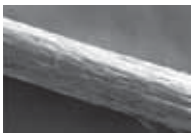
毛髪、頭皮チェック→問診、触診、視診から毛髪、頭皮の読み取りケア方法

毛髪チェック



ご自分の髪を触って診てください。

キューティクルチェック

バージンゾーン (健康毛)	ケミカルゾーン (化学的損傷)	ミックチュケミカルゾーン (化学的、物理的損傷)	ミックチュトロトロゾーン (化学的、物理的損傷)
			
ダメージ レベル1 ★☆☆☆	ダメージ レベル2 ★★☆☆	ダメージ レベル3 ★★★☆	ダメージ レベル4 ★★★★★
水分、油分、タンパク質の バランスが整っている状態。	キューティクルが反り上がり 水分、油分、タンパク質が流 出し始めている状態。	水分、油分、タンパク質が 流出している状態。	水分、油分、タン パク質がほとんど 無くなっている状態。
ス～	ガタガタ ジャリジャリイイ キュツ キュツ	ツツ——	ツツ——

頭皮チェック



青みのかかった透き通るような頭皮

理想的な頭皮の状態です。健康な頭皮です。



黄色の頭皮

黄色くくすんだ頭皮はそのまま悪化すると赤くなります。危険信号の始まりです。



赤色の頭皮

黄色の頭皮がさらに悪化した状態です。外的ダメージ、炎症等の頭皮トラブルが考えられます。



毛穴の中までしっかりきれいで、頭皮の色も青白く健やかな状態です。



毛穴まわりに皮脂がたまったまま放置しておくとそれが酸化し、カユミ・炎症の原因になります。頭皮の色も赤黒く、健康な頭皮の状態ではありません。

ヘッドスパの本場バリ島で国家資格を取得

ハホニコには、インドネシア バリ島にてSPAの国家資格を取得した社員が4名在籍しています。頭皮チェックに関することや、マッサージのご提案が出来るプロフェッショナルスキルを身につけております。

髪の毛のレントゲン!?

HAHONICO SEM SYSTEM

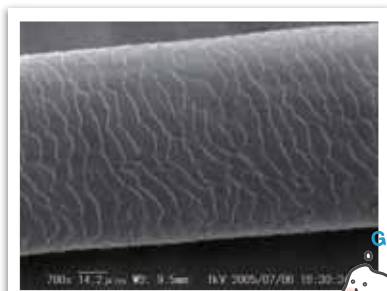
ハホニコは電子顕微鏡 (SEM) システムにより、お客様の大切な髪を的確に診断し、毛髪を守るお手伝いをさせていただきます。

SEM写真とは、『髪の毛のレントゲン*』のようなもの。

毛髪のキューティクルまでを詳細に撮影できる電子顕微鏡を使用して撮影します。同じモデルでも頭の位置 (前後左右) によって髪のダメージの受け方が異なったり、また1本の毛髪でも、根元~中間~毛先まで部分によってダメージが異なります。カラーやパーマを繰り返し、たくさんの化学処理を受けた毛先は、根元の健康毛と比較してどれくらいダメージを受けているのかを知ることができます。

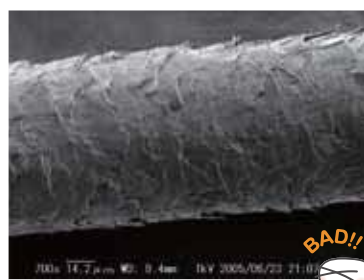
下の画像は様々な状態の毛髪を撮影したものです。

*エックス線を使用するものではありません。



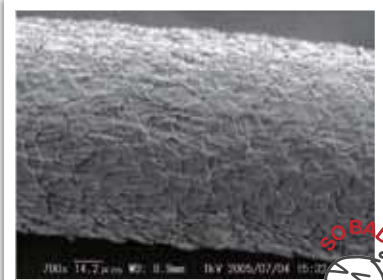
健康な毛髪 (根元)

キューティクルの欠損やCMCの流出がなく、しっかりキューティクルが密に重なっている状態



ミドルダメージ

キューティクル同士のCMCが流出し、キューティクルが剥がれている状態



ハイダメージ

カラー等の繰り返しによるダメージ、このようにシワとなり、その隙間から栄養分がどんどん抜けていってしまう状態



ダメージ毛

アイロンでプレスされ潰れてしまった状態



枝毛

キューティクルが剥がれ、CMCが流出し、組織がバラバラになって裂けている状態



水蒸気爆発

毛髪が湿った状態で高温のアイロン処理を行ったことで毛髪内部で水蒸気爆発をおこしている状態



CMCとは、本来毛髪内部に備わるうるおい成分です。キューティクルや毛髪内部の組織をつなぐ役割をします。